

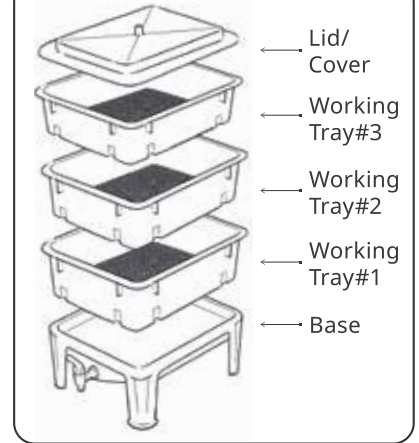


Worm COMPOSTER

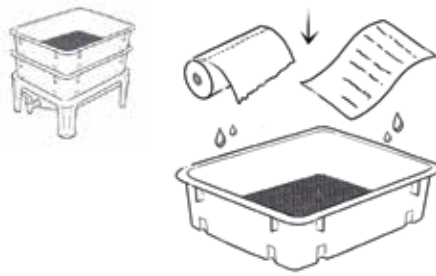
Turning Waste into Black Gold!



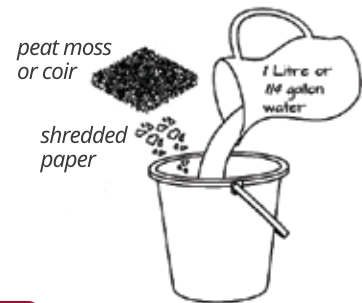
PARTS LIST



Day 1



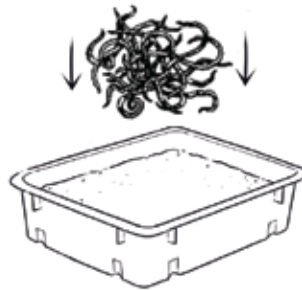
1. Set working tray on the base add two sheets of carton or kitchen paper lay in the bottom of the tray (initial setup only).



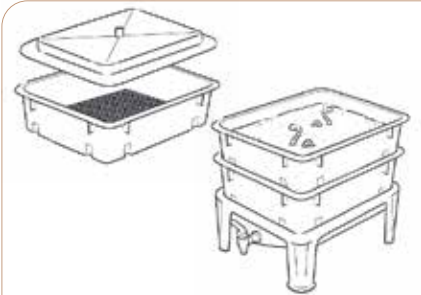
2. Soak peat moss in water and mix with shredded paper or carton.



3. Drain the water from the mixture and spread mixture and cover the tray 7cm high from the bottom.



4. Add the live composting worms on the tray on top of the mixture.

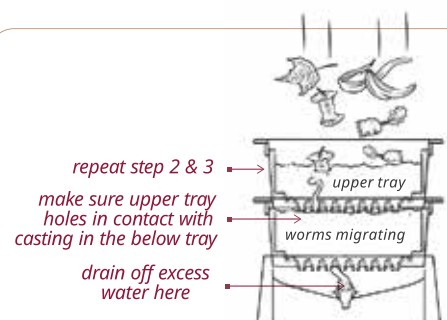


5. Set the upper tray and lid on top and let the worms get accustomed to their new home.

Day 2



6. Feeding day: Start feeding your worms with organic material (see the list of suitable worm food).



7. After several weeks, once the tray is full of worm casting, the worms have done their work, and it's time to fill the upper tray.



SUITABLE WORM FOOD:

Leftover vegetable scraps, fruit and vegetable peeling, Crushed egg shells, Tea leaves / bag, and coffee grounds, Shred paper or cardboard



DON'T FEED US!

Bones, meat, dairy products, oils, salty foods, grass clippings, citrus and norganic products

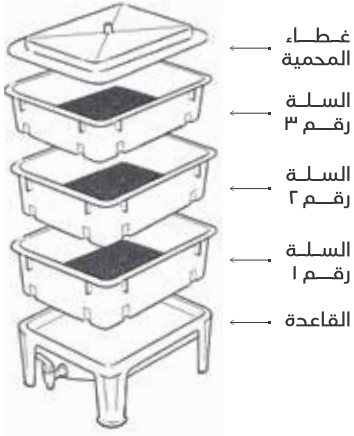
Always store your farm in a cool dark location

scan me



for more information visit www.biobins.com.kw

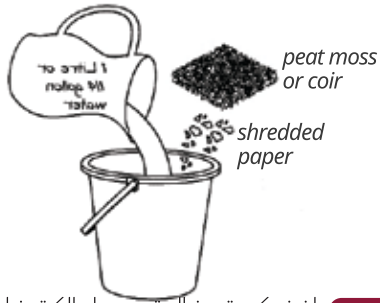
مكونات المحمية



محمية دودة الارض

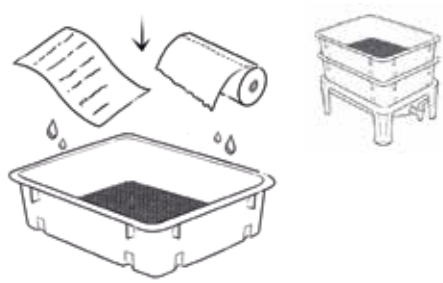
حول المخلفات العضوية الى ذهب اسود

Day 1



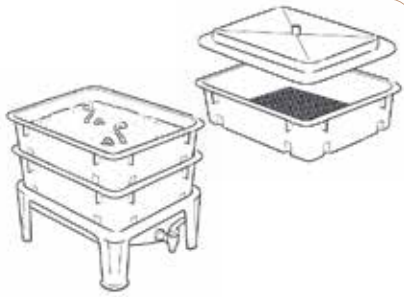
2. اضع كمية من اليبتموس او الكرتون او الورق المقطع الى ماء، وانقعه لفترة زمنية كافية بحيث تتشبع المواد بالماء،

2.



1. قم بتعيين السلة الاولى على القاعدة ضع ورق مثل قطعة من الكرتون او ورق مناشف المطبخ على ارضية السلة الاولى (يتم هذا الاجراء للسلة الاولى فقط)

1.



5. ضع غطاء المحمية العلوي واترك دودة الارض تعتاد على المكان الجديد

5.



4. يتم اضافة دودة الارض فوق الخليط مباشرة

4.



3. يتم تصفية الخليط من الماء بحيث تكون الخلطة رطبة وغير مشبعة بالماء، ثم تصف في قاع السلة بارتفاع 7 سم من القاع

3.

Day 2



7. بعد عدة اسابيع وبعد امتلاء السلة الاولى حان الوقت لوضع السلة الثانية ووضع الطعام بها

7.



6. اليوم الثاني: ابدأ بوضع المواد العضوية بكميات قليلة (راجع لستة المواد العضوية)

6.

يجب وضع محمية دودة الارض في مكان بدرجة حرارة معتدلة



امسح الكود

لمعلومات اضافية يرجى زيارة الموقع
www.biobins.com.kw



العظام واللحوم منتجات الالبان
الحمضيات منتجات غير عضوية
الزيوت



بقايا الخضار والفاكهة قشور
البيض المطحون أوراق/أكياس
الشاي و القهوة الورق او
الكرتون